



Gli alberi più belli dell'Umbria

Guida per l'utente

Conoscere gli alberi più belli dell'Umbria

La Regione Umbria, con la LEGGE REGIONALE 19 novembre 2001 , n. 28 "**Testo unico regionale per le foreste**", ha istituito l'elenco degli alberi di rilevante e peculiare interesse:

"Gli alberi che presentano un rilevante e peculiare interesse, in relazione al loro valore culturale, storico, estetico, paesistico, scientifico e monumentale, indipendentemente dalla specie di cui al comma 1 , sono indicati in specifico elenco istituito dalla Giunta regionale".

Vista la notevole ricchezza informativa del censimento e la sua valenza culturale e ambientale, è intenzione della Regione Umbria renderlo noto al maggior numero possibile di cittadini.

COME CONSULTARE IL DATABASE DEGLI ALBERI

COME ESPORTARE I DATI

COME STAMPARE I DATI

ENTRARE NELLA "COMUNITA' DEGLI ALBERI"

COME PROPORRE UN ESEMPLARE

COME CONSULTARE IL DATABASE DEGLI ALBERI

Si digita nel browser internet l'url dell'applicativo: www.alberi.regione.umbria.it e si fa un clic clic sulla voce di menu VEDI ALBERI.

Si può cambiare la tipologia di mappa cartografica da utilizzare come sfondo ai punti degli alberi monumentali scegliendo tra le modalità standard Google quali "Mappa", "Ibrida" o "Terreno".

Per una migliore consultazione si può selezionare il livello di zoom agendo o con la rotellina del mouse o con la barra di zoom nella finestra grafica aumentando o diminuendo il dettaglio.

Per interrogare la scheda di un albero si può effettuare un click con il mouse in corrispondenza di un'icona informativa rappresentata da un albero.

Si apre un box contenente gli attributi alfanumerici a fronte delle seguenti etichette per l'albero selezionato:

- Comune/Località;
- Dati catastali (foglio, particella)
- Specie
- Circonferenza
- Altezza
- Larghezza della chioma;
- Provenienza del dato
- Note
- Immagine;

Per effettuare le ricerche di uno o più alberi si utilizza la finestra della "Ricerca".

I campi per la ricerca sono **Comune**, **Località**, **Dati catastali** (foglio/particella), **Specie**.

La ricerca si può fare inserendo uno o più campi. Per avviare la ricerca dopo aver inserito il valore nel/nei campi occorre effettuare un clic col mouse sul tasto Cerca.


Un altro tipo di ricerca è quella di "**Vai all'indirizzo**", si tratta di un accessorio di Google e permette di effettuare uno spostamento e zoom nella finestra grafica mettendo al centro della mappa l'indirizzo inserito nel suddetto campo. Posizionarsi col mouse nel campo nominato **Vai all'indirizzo**.

Si digita da tastiera il nome di un indirizzo per intero o si sceglie dalla lista pop up di autocompletamento che comparirà in base alle lettere digitate.


Si preme da tastiera il tasto di accettazione del dato (enter, return, freccia invio) o si sceglie con click del mouse il dato dalla finestra di popup.

COME ESPORTARE I DATI

Formato .kml


Se dopo aver effettuato una ricerca si vogliono esportare i dati per essere visualizzati ad esempio in Google Earth basta fare un clic col mouse sul bottone in alto a sinistra  della finestra di mappa Esporta KML, il sistema produrrà un file in formato KML con i POI esportati e precedentemente selezionati degli alberi.

Formato .shp

L'archivio può essere esportato anche come shapefile con sistema di riferimento Gauss Boaga (EPSG) facendo click sull'icona  , posta anche questa nella toolbar.

COME STAMPARE I DATI

Generare una versione stampabile

Se vogliamo stampare i dati ricercati occorre fare un clic col mouse nell'icona della stampante in alto a sinistra della finestra di visualizzazione della mappa. 

A questo punto si apre una finestra di anteprima di stampa con la possibilità di modificare lo zoom o lo spostamento della porzione di zona da stampare.

Poi si clicca sul bottone di stampa della finestra di anteprima.

ENTRARE NELLA "COMUNITA' DEGLI ALBERI"

Sei già registrato?

Accedi : <http://www.alberi.regione.umbria.it/c/portal/login>

Come registrarsi..

Per registrarsi occorre:

1. Registrarsi al sistema di identità digitale federata "Fed-Umbria";
2. Richiedere l'autorizzazione all'accesso al servizio "Alberi".

L'operazione al punto 1. va effettuata una tantum e non è necessaria se ci si è già registrati in precedenza a Fed-Umbria.

1. Registrazione a Fed-Umbria

Registrati ora : <https://identity.pa.umbria.it/idm/user/anonEnrollment.jsp?id=Tai+End+User+Anonymous+Enrollment>

Selezionare il link "Registrazione Nuovo Utente" e seguire le istruzioni ivi riportate. Completata la registrazione il sistema invia all'indirizzo di posta elettronica indicato in fase di immissione dei propri dati personali un messaggio di Posta elettronica Certificata. Aprire l'allegato che contiene una password temporanea da modificare al primo accesso al sistema;

1. Richiesta di autorizzazione all'accesso al servizio "Alberi"

Una volta registrato a Fed-Umbria collegarsi all'indirizzo <http://identity.pa.umbria.it> e autenticarsi al sistema inserendo le proprie credenziali: username, corrispondente al proprio codice fiscale, e password. Al primo accesso il sistema richiede la modifica della password temporanea ricevuta in fase di registrazione a Fed-Umbria. Una volta effettuata l'autenticazione si accede alla pagina di Fed-Umbria corrispondente al proprio profilo personale.

In questa pagina cliccare sul link "Richieste" e accedere alla pagina di gestione delle richieste di autorizzazione ai servizi. A questo punto cliccare sul link "Richiesta di autorizzazione ai servizi".

Viene presentata una pagina contenente sotto la voce "Servizi (Ruoli) disponibili" la lista dei servizi per cui è possibile richiedere l'autorizzazione.

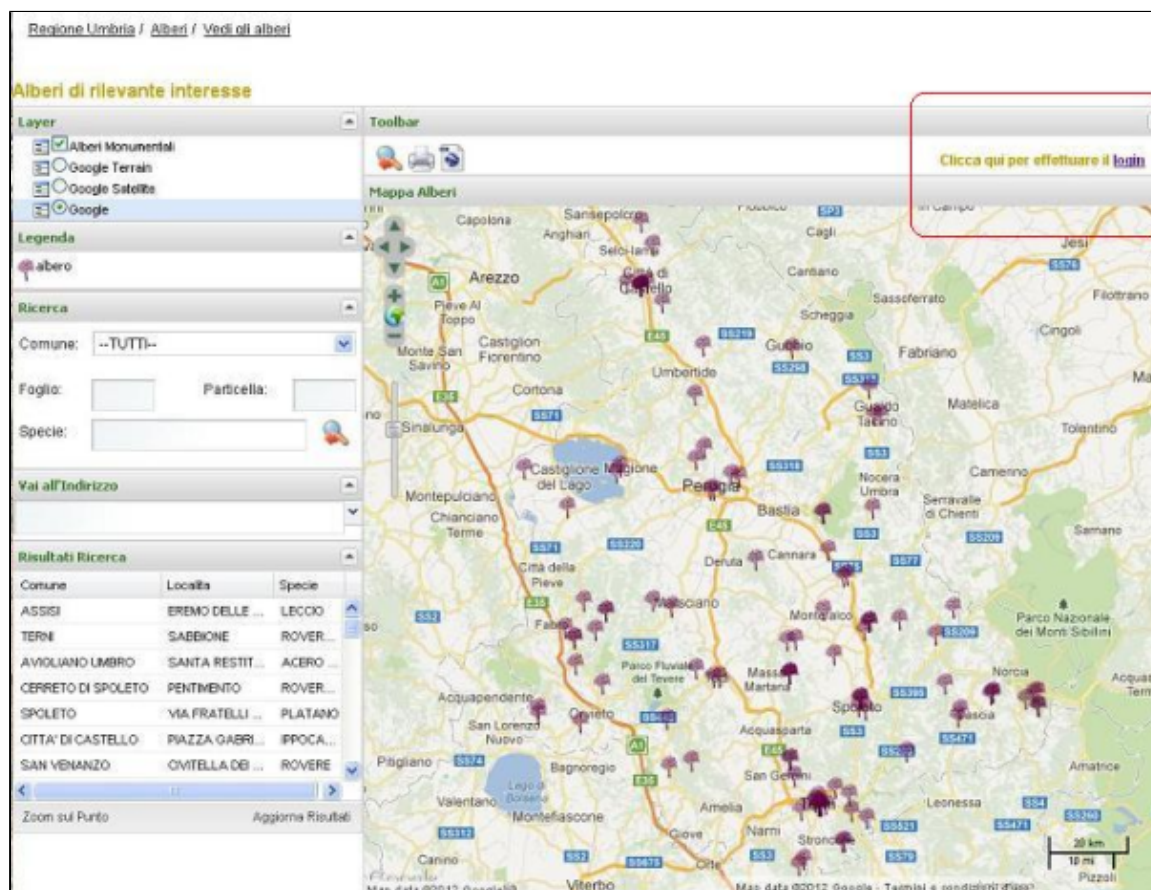
Cliccare in corrispondenza della riga relativa al servizio "Alberi".

COME PROPORRE UN ESEMPLARE

Inserisci un esemplare

Per effettuare modifiche al DataBase occorre essere registrati nel sistema FED-Umbria (vedere sezione [ENTRARE NELLA "COMUNITA' DEGLI ALBERI"](#))

Se si è registrati si può accedere tramite il bottone "Login" in alto a destra della finestra della mappa.



Quando comparirà la seguente schermata occorre immettere le credenziali di accesso.

Fed-Umbria
Il Sistema per l'Identità Digitale Federata
nella Regione Umbria

Hai dimenticato la tua password?

Codice fiscale:

Password:


Accedi tramite Carta Nazionale dei Servizi (CNS) / CIE

[Registrazione nuovo Utente](#) [Lista dei servizi disponibili](#)

BANDO AIUTI ALLE IMPRESE PER SOSTITUZIONE AMIANTO CON IMPIANTI FOTOVOLTAICI

Le credenziali di accesso (codice fiscale, password e PIN) sono strettamente personali e devono essere conservate con la massima cura e riservatezza. Non devono essere date ad altre persone per evitare che queste possano accedere ad informazioni personali.

Per eventuali problemi tecnici riscontrati nell'utilizzo del servizio FED-Umbria contattare l'assistenza di
Webred SpA: 848.883366 - helpdesk@webred.it

Per creare un nuovo albero occorre cliccare col mouse sul bottone  che si trova in alto a sinistra della finestra della mappa.

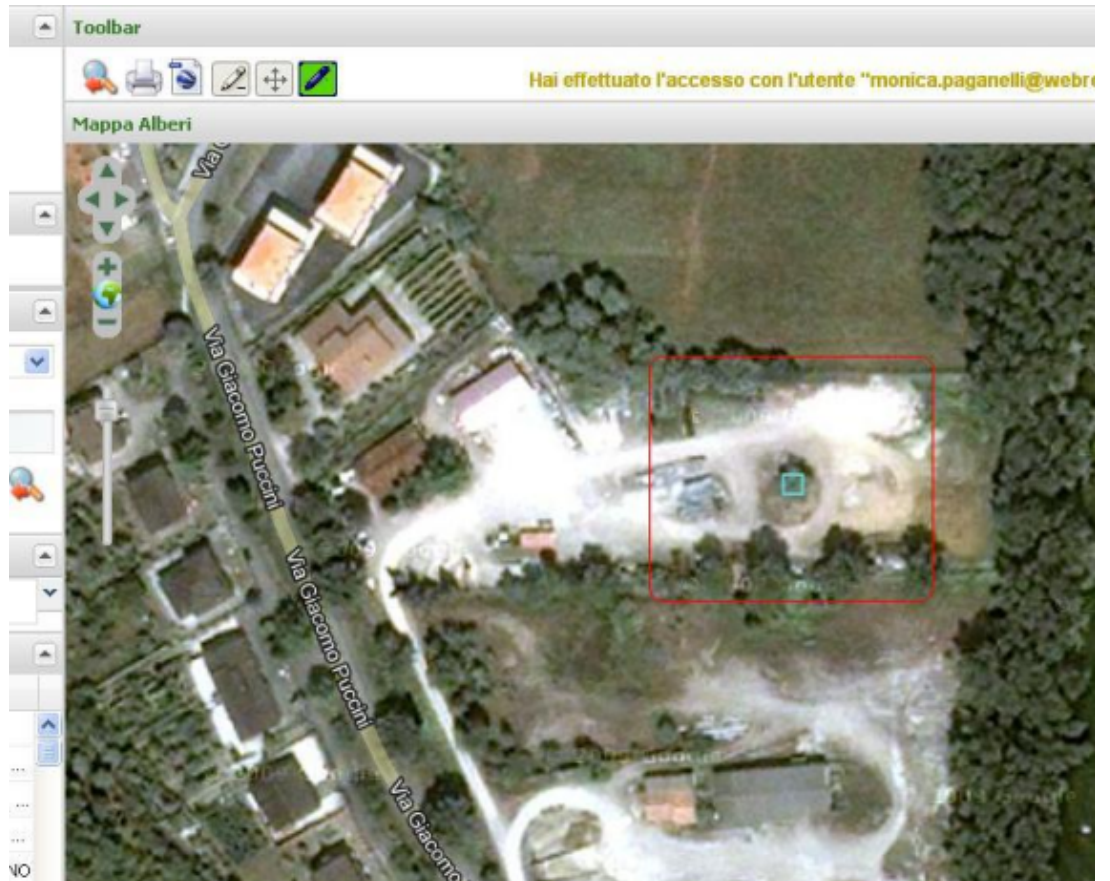
Alberi di rilevante interesse

The screenshot shows a web application interface for managing trees. The interface is divided into several sections:

- Layer:** A list of layers with checkboxes: Alberi Monumentali, Segnalazioni Alberi, Google Terrain, Google Hybrid, and Google.
- Legenda:** A legend showing a tree icon labeled "albero monumentale".
- Ricerca:** Search fields for "Comune:" (set to "--TUTTI--"), "Foglio:", "Particella:", and "Specie:".
- Vai all'Indirizzo:** A field for entering an address.
- Toolbar:** A toolbar with various icons, including a "Create" button highlighted by a red box.
- Mappa Alberi:** A map showing the region of Umbria with several tree icons placed on it.

Occorre spostarsi col mouse sulla zona della mappa e dare un clic nel punto in cui si vuole creare il dato.

Se si vuole si può modificare la visualizzazione della mappa.



Appena cliccato comparirà una finestra contenente le seguenti label:

- Comune/Località;**
- Dati catastali (foglio, particella)**
- Specie**
- Circonferenza**
- Altezza**
- Larghezza della chioma;**

Hai effettuato l'accesso con l'utente "monica."

Alberi Monumentali
Segnalazioni Alberi
Google Terrain
Google Hybrid
Google

Legenda
albero monumentale

Ricerca
Comune: --TUTTI--
Foglio: Particella: Specie:

Vai all'Indirizzo

Risultati Ricerca

Comune	Località	Specie
ASSISI	EREMO DELLE ...	LECCIO
TERNI	SABBIONE	ROVER...
AVIGLIANO UMBRO	SANTA RESTIT...	ACERO ...
CERRETO DI SPOLETO	PENTIMENTO	ROVER...
SPOLETO	VIA FRATELLI ...	PLATANO
CITTA' DI CASTELLO	PIAZZA GABRI...	IFPOCA...
SAN VENANZO	CITTELLA DEI ...	ROVERE

Comune: ACQUASPARTA Circonferenza: 0
Località: Altezza: 0
Foglio: 0 Particella: 0 Larghezza chioma: 0
Specie: * Tutti i campi sono ob
Note:
Codifica Immagini disponibile solo dopo il salvataggio alla riapertura del popup

Una volta caricati i dati nella form occorre effettuare un clic nel bottone SALVA per salvare i dati.

Il sistema ci avvertirà del salvataggio con un riquadro indicante "Albero monumentale Salvato".

Alberi Monumentali
Segnalazioni Alberi
Google Terrain
Google Hybrid
Google

Legenda

albero monumentale

Ricerca

Comune: --TUTTI--
Foglio: Particella:
Specie:

Vai all'Indirizzo

Risultati Ricerca

Comune	Localita	Specie
ASSISI	EREMO DELLE ...	LECCIO
TERNI	SABBIONE	ROVER...
AVIGLIANO UMBRO	SANTA RESTIT...	ACERO ...
CERRETO DI SPOLETO	PENTIMENTO	ROVER...
SPOLETO	VIA FRATELLI ...	PLATANO
CITTA' DI CASTELLO	PIAZZA GABRI...	IFPOCA...
SAN VENANZO	CIVITELLA DEI ...	ROVERE

Mappa Alberi

Hai effettuato l'a...

La pagina all'indirizzo www.alberi.regione.um...

Albero monumentale Salvato

OK

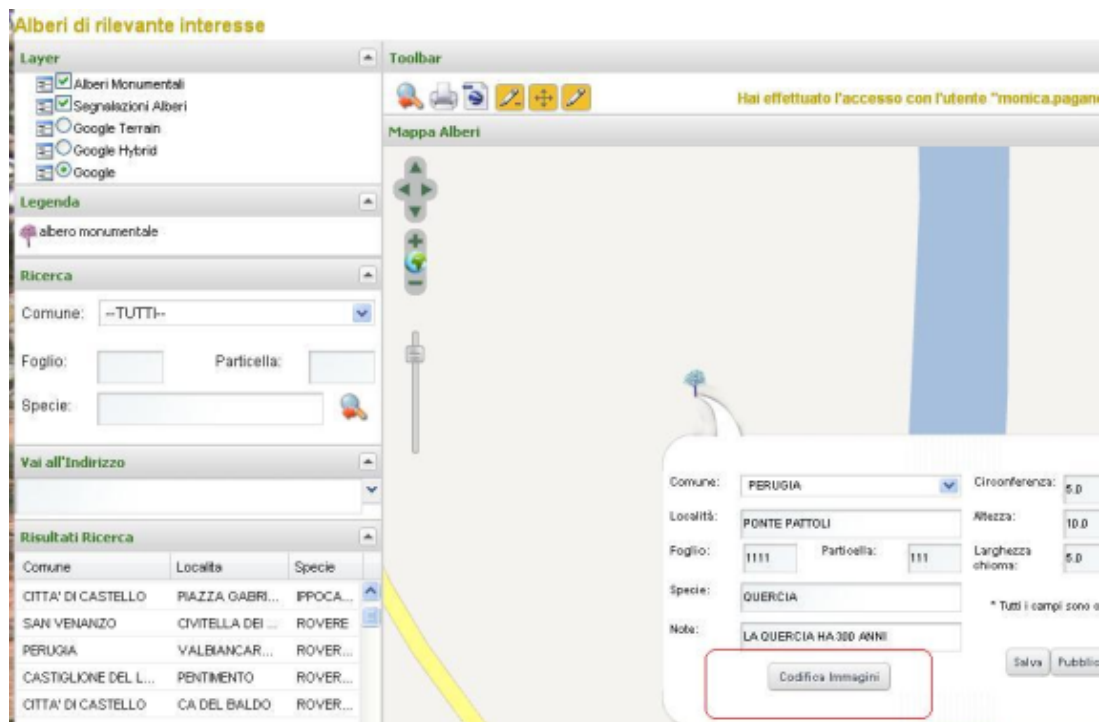
Se si vogliono completare i dati inseriti aggiungendo a corredo una o più immagini vedere la sezione [INSERIMENTO DI IMMAGINI NELLA SCHEDA DELL'ALBERO](#).

Se i dati inseriti sono completi e riteniamo validi per essere pubblicati nel web e quindi all'attenzione del Servizio Regionale si deve selezionare l'albero immesso e fare clic col mouse sul bottone "**Pubblica**". Tale bottone compare solamente dopo il primo salvataggio dei dati dell'albero. Appena effettuata la pubblicazione i dati non sono più modificabili e quindi cancellabili.

Sarà cura del Servizio analizzare i dati inviati e decidere se pubblicarli o meno nel Sito internet.

Caricamento di immagini

Se si vogliono inserire delle immagini selezionare nuovamente l'albero inserito e fare clic col mouse sul bottone "codifica immagini"



Si apre una nuova finestra, fare clic nel tasto "Scegli file".

Dalla finestra di dialogo scegliere l'immagine che si desidera caricare per quell'albero.

Ripetere i passi per quante immagini si vogliono caricare.

Al termine fare clic sul bottone **"Indietro"**.



Regione Umbria / Alberi / Vedi gli alberi

Alberi di rilevante interesse

Scegli file Nessun file selezionato

image003.jpg

Indietro



Informazioni | Posta Elettronica Certificata | Posta elettronica convenzionale | Privacy | Mappa del sito | Link | Contatti

Regione Umbria - Corso Vannucci, 96 - 06121 Perugia, P.IVA 01212620540
Email: info@regione.umbria.it, PEC: regione.giunta@postacert.umbria.it
Copyright Regione Umbria - tutti i diritti riservati



Sarà cura del Servizio analizzare i dati inviati e decidere se pubblicarli o meno nel Sito internet.

Alberi di rilevante interesse

Layer: Alberi Monumentali, Segnalazioni Alberi, Google Terrain, Google Hybrid, Google

Legenda: albero monumentale

Ricerca: Comune: --TUTTI--

Foglio: Particella: Specie:

Vai all'Indirizzo

Risultati Ricerca

Comune	Località	Specie
CITTA' DI CASTELLO	PIAZZA GABRI...	IPPOCA...
SAN VENANZO	CIVITELLA DEI ...	ROVERE
PERUGIA	VALBIANCAR...	ROVER...
CASTIGLIONE DEL L...	PENTIMENTO	ROVER...
CITTA' DI CASTELLO	CA DEL BALDO	ROVER...

Mappa Alberi

Hai effettuato l'accesso con l'utente "monica.paganelli@web"

Comune: PERUGIA Circonferenza: 5.0

Località: PONTE FATDU Altezza: 10.0

Foglio: 1111 Particella: 111 Larghezza chioma: 5.0

Specie: QUERCIA

Note: LA QUERCIA HA 300 ANNI

* Tutti i campi sono obbligatori

Codifica Immagini Salva Pubblica